

DISPONIBLE A PARTIR DE MAI 2025



EN UN COUP D'OEIL



Situation	Sud et Ouest 1er étage accès plein pied
Surface	T4 - 150 m2
Capacité	jusqu'à 11 personnes
Composition	1 chambre parentale avec 1 lit double et 1 lit simple 1 chambre lit double 1 chambre avec 4 lits superposés et 1 canapé-lit Cuisine équipée Salon 2 salles de bains 2 WC

SA PERSONNALITE

Situé au deuxième étage Sud du logis, il dispose d'un accès indépendant par le sud de plein pied grâce à la pente naturelle de la colline à laquelle il est adossé. Ses fenêtres orientées Sud et Ouest donnent sur le parc régional des Dentelles de Montmirail.

Il bénéficie des hauteurs de plafond d'origine du château, ses volumes offrent ainsi une belle ampleur et élégance aux pièces. Nous l'avons voulu à la fois spacieux et fonctionnel, chaleureux et confortable. La salle à manger et la cuisine entièrement équipée sont ouverts sur le salon. Cet appartement dispose d'une terrasse privative ombragée, qui donne sur le parc et ses arbres.



SES EQUIPEMENTS

<i>Fournitures</i>	Linge de maison (draps, serviettes, torchons)
<i>Salon</i>	Télévision, canapé-lit
<i>Cuisine équipée</i>	Four, micro-ondes, plaques de cuisson, machine à café à filtre, lave-vaisselle, frigo, vaisselle, produits de première nécessité
<i>Salle de bain 1</i>	Douche et toilettes
<i>Salle de bain 2</i>	Douche et toilettes

Autres commodités

Wifi - Climatisation - Laverie

Pour les plus petits, chaises hautes et lits parapluie à disposition

Terrasse privative ombragée équipée d'un salon de jardin, accès au parc, local à vélos fermé, piscine équipée de transats et parasols, bassin naturel, parking dans la résidence, accès libre aux 8 hectares de bois et prairies pour se balader.

Animaux de compagnie bienvenus.

COÛT DE LA LOCATION

Prix indicatifs, valables du 1er mai 2025 au 30 octobre 2025

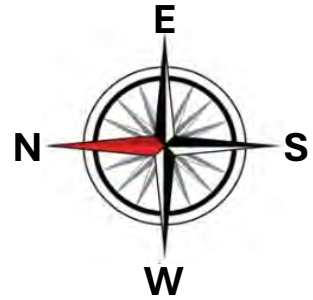
Nous appliquons pour cette période une tarification de lancement de notre activité.

Vous compterez parmi les premiers occupants de ce logis refait à neuf !

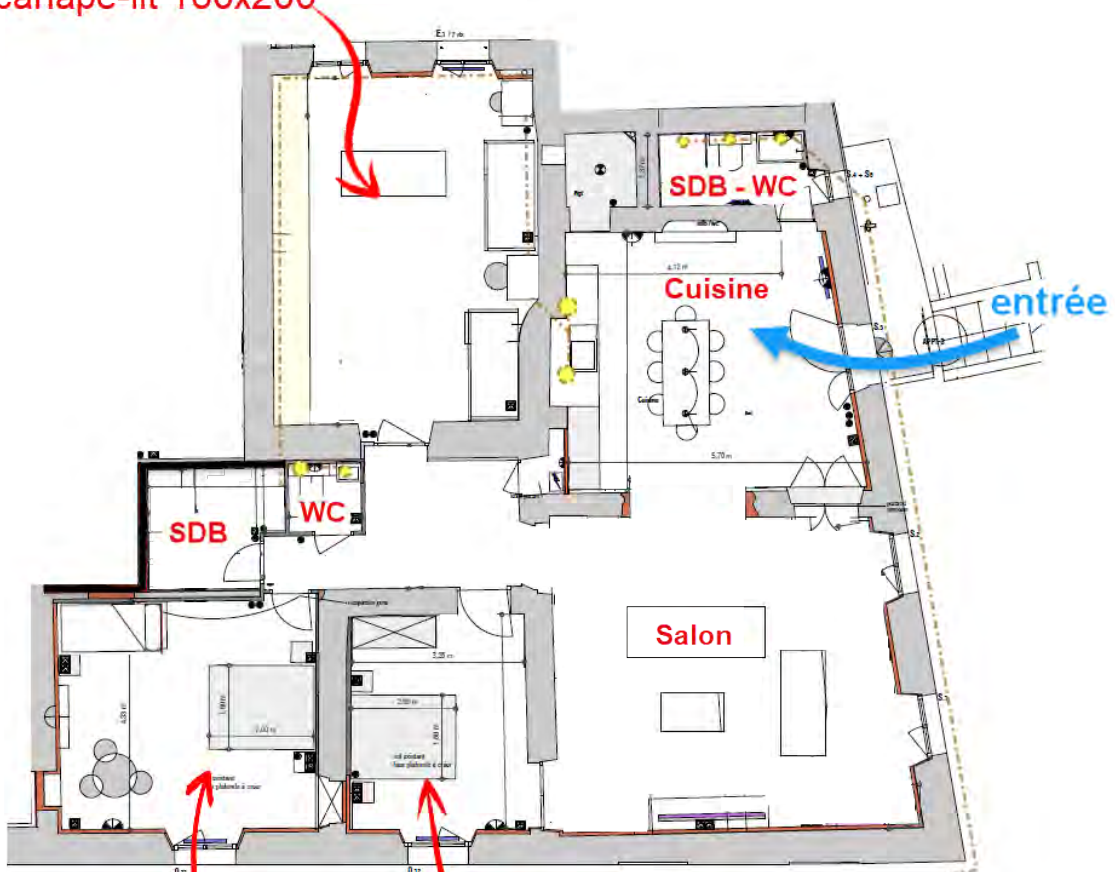
	FORFAIT NUITEE	FORFAIT PAR SEMAINE 1 à 7 personnes	SUPPLEMENT de 8 à 11 personnes
	Logement entier	Logement entier	par personne par nuit
Saison haute	286 €	2 000 €	+ 15 €
Saison basse	228 €	1 600 €	+ 15 €
Charges	comprises jusqu'à 8kW/jour puis facturation à prix coûtant - relevé compteur Frais de ménage inclus		

Nous contacter pour un devis précis en fonction de vos dates.

IMPLANTATION



chambre
4 lits superposés 90x200
1 canapé-lit 160x200



chambre parentale
double 160x200
+ lit simple 90x200

chambre
double 160x200



Piscine

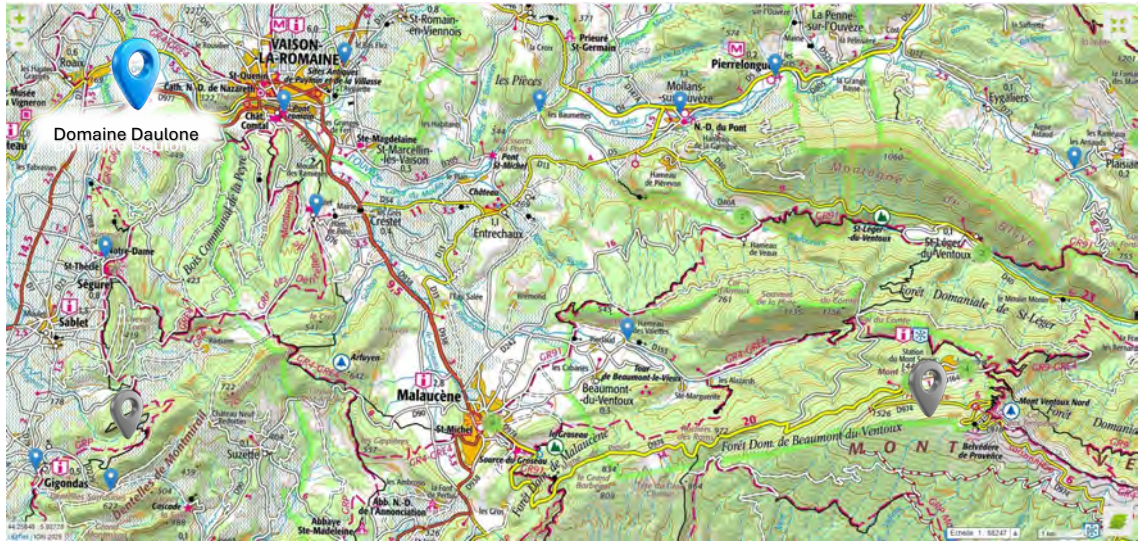
Logis 2^{ème} Sud

Logis 1^{er} Sud

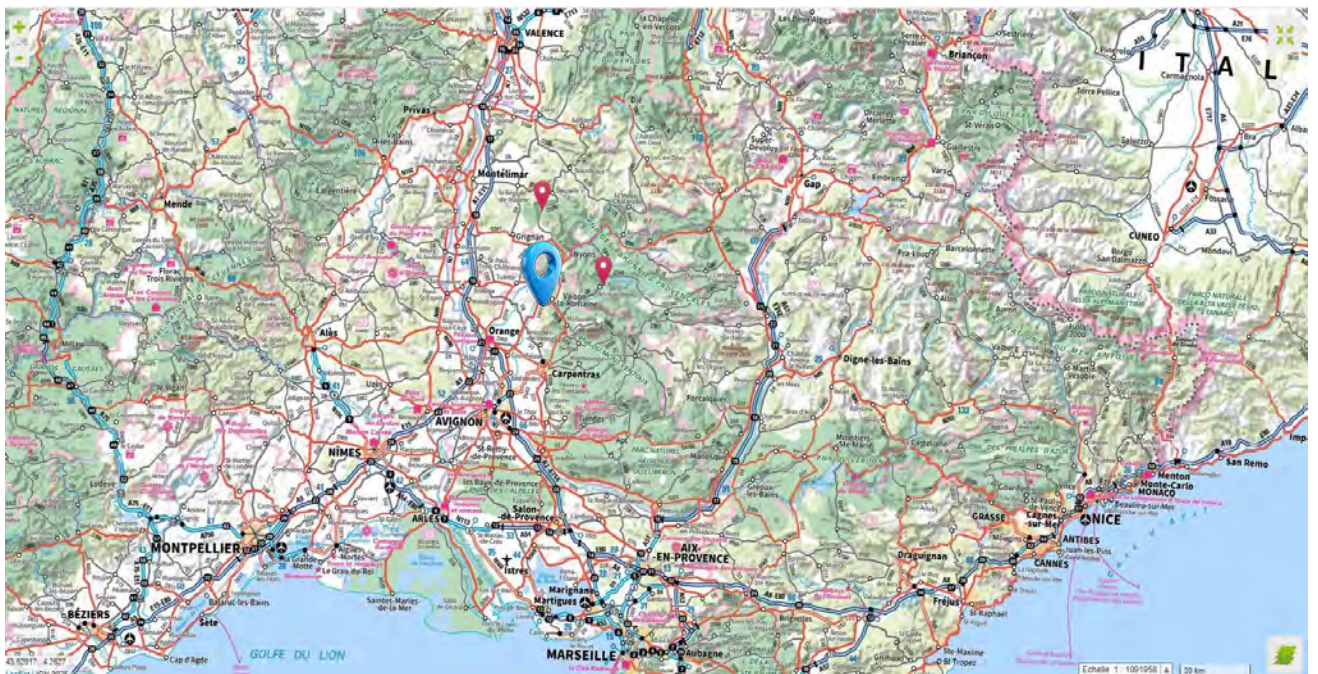
Bassin naturel

Logis de la tour

Entrée via la D977



Domaine Daulone



LE DOMAINE DAULONE

Nous vous accueillons dans un domaine du XVIIIe siècle établi au coeur d'un parc de 8 hectares, qui vous offre authenticité, confort et convivialité. Idéal pour des séjours en famille ou entre amis, ce cadre préservé et historique offre des dimensions exceptionnelles, un calme absolu et une intimité totale.

Vous séjournerez dans l'un des trois appartements indépendants, soigneusement restaurés. Chacun dispose d'une entrée privative, d'espaces personnels, ainsi que l'accès à des espaces communs pour des moments de convivialité. Le domaine tout comme l'accès à des salles de convivialité peut être privatisé sur demande pour répondre à vos événements de groupe, familiaux ou professionnels. La capacité totale d'accueil est de 33 personnes.

Situé à seulement 4km de Vaison la Romaine, le domaine combine proximité des commodités et immersion dans la nature. Vous pourrez vous détendre à la piscine, flâner au milieu des oliviers et de la bambouseraie, savourer un moment sur votre terrasse privée ou auprès de la source, à l'ombre d'arbres centenaires. Vous pourrez rejoindre directement à pied ou en vélo l'arrière-pays et partir explorer les Dentelles de Montmirail et le Parc Naturel Régional du Mont Ventoux. La région offre également multiples possibilités de visites touristiques, découvertes des terroirs vinicoles (Ventoux, Gigondas ou encore Vacqueyras) et du patrimoine architectural local.

Daulone, c'est également une formidable aventure pour notre famille : Hélène, Stéphane et nos cinq enfants. Nous sommes heureux d'habiter au coeur de ce patrimoine architectural et naturel dont nous avons à coeur de prendre soin, restaurer, protéger, et partager.





POUR NOUS CONTACTER

Stéphane LECLERCQ st_lec@yahoo.fr 06 07 95 99 21



SUIVEZ-NOUS !



[domaine_daulone](https://www.instagram.com/domaine_daulone)



[domaine daulone](https://www.facebook.com/domaine_daulone)

